

## İŞYERİ UYGULAMALARI VE STAJ İZLEME ALT SÜRECİ

**Üst süreci:** Eğitim ve Öğretim Ana Süreci

**Sürecin Sorumluları:** İlgili Rektör Yardımcısı, Dekan, Müdür, Bölüm Başkanı

**Sürecin Uygulayıcıları:** Dekan, Müdür, ABD./Bölüm Başkanı, Bölüm Sekreterliği, Staj Komisyonu

**Sürecin Kapsamı ve Amacı:** Öğrencilerin işletmelerde teknik, uygulama ve idari, bilgi-beceri kazanmalarını, iş hayatını tanımalarını ve üniversitede aldıkları teorik bilgiyi beceri ile bütünleştirmelerini sağlamak amacıyla; işyeri uygulamaları/staj kapsamında, eğitim aldıkları alanlara uygun işyerlerine yerleştirilmesi, işyeri uygulaması/stajların takip edilmesi, sigorta işlemlerinin yürütülmesi, işyeri uygulaması/staj sonuçlarının değerlendirilmesi

**Sürecin Girdileri:** Öğrencinin Başvurusu (İşyeri Uygulama/Staj Formu), İşyeri Uygulama Yeri/Staj Yeri Bilgileri, Yönergeler, Staj Defteri, Mesleki Uygulamalar Yönetim Sistemi (MUYS)

### Sürecin Faaliyetleri:

#### 1. İşyeri Uygulama süreci

##### 1.1. İşyeri uygulamasına gitmeden önce:

- 1.1.1. Gerekli şartları sağlayan (1.80 not ortalaması ve fakülteler için gerekli zorunlu stajın yapılması) ve işyeri uygulamasına gidecek olan öğrencilerin ders seçimlerini yapmaları
- 1.1.2. Ders seçimini yapan öğrencilerin işyeri uygulaması kabul formunu doldurup bölüm başkanına onaylatıp bölümler sekreterliğine teslimi
- 1.1.3. Öğrencilerin bölüm başkanlarınca MUYS üzerinden işletmelere yerleştirilmeleri
- 1.1.4. İşletmelere yerleştirilen öğrencilerin sigorta girişlerinin yapılması

##### 1.2. İşyeri uygulama esnasında:

- 1.2.1. Onaylanan işyeri uygulaması kabul formu ile 16 hafta tam zamanlı olarak işyeri uygulamasının başlaması
- 1.2.2. İşyeri uygulamasından sorumlu denetçi öğretim elemanlarının firma ziyaretleri
- 1.2.3. Öğrencilerin ara raporlarının teslimi ve işletmelerden işyeri sorumlusu değerlendirme formlarının alınması

#### 2. İşyeri uygulama sonrası:

- 2.1. Sorumlu öğretim elemanı tarafından nihai raporlar ile işyeri uygulama değerlendirme formunun teslim alınması ve öğrencilerin ortak sınava tabi olmaları
- 2.2. İşyeri uygulamasının değerlendirilmesi
- 2.3. İşyeri uygulamasının sonuçlarının duyurulması

## İŞYERİ UYGULAMALARI VE STAJ İZLEME ALT SÜRECİ

- 2.4. Sonuç başarılı ise öğrencinin başarı durumunun transkripte işlenmesi, başarılı değil ise işyeri uygulamasının tekrarı
- 2.5. Öğrencilerin zorunlu stajlarını aynı işyerinde devam ettirmelerini istemeleri halinde sigortalarının devam ettirilmesi ve staj başvuru formunun staj komisyonu tarafından değerlendirilmesi
3. Staj izleme süreci
  - 3.1. Öğrencinin staj başvuru formunu doldurması
  - 3.2. Staj yerine başvurması
  - 3.3. Staj komisyonu staj yerini onaylıyorsa; bölüm başkanının onayına sunulması, onaylamıyorsa; yeni bir staj yeri aranması
  - 3.4. Staj yerinin bölüm başkanı tarafından da onaylanmasından sonra sigorta işlemlerinin başlaması için ilgili dekanlık/müdürlüğe bilgi verilmesi, onaylanmıyorsa yeni bir staj yeri aranması
  - 3.5. Öğrencinin sigorta işlemlerinin fakülte/MYO/YO tarafından yürütülmesi
  - 3.6. Öğrencinin staj defterini temin ederek staja başlaması
  - 3.7. Staj tamamlandıktan sonra ile ilgili belgelerin onaylanması
  - 3.8. Staj belgelerinin ilgili komisyon tarafından değerlendirilmesi
  - 3.9. Sonuç başarılı ise öğrencinin başarı durumunun transkripte işlenmesi, başarılı değil ise eksikliklerin yeni bir staj ile tamamlanması

**Sürecin Çıktıları:** İşyeri Uygulaması Ara Raporu ve Nihai Rapor, Staj Defteri, Değerlendirme Sonuçları, İşyeri Uygulaması Memnuniyet Anketleri

### Sürecin Performans Göstergeleri:

- SPG.1.8.1 İşyeri Uygulaması Kapsamında İstihdam Edilen Öğrenci Sayısı
- SPG.1.8.2 İşyeri Uygulaması Kapsamında Öğrenci Talep Eden Firma Sayısı
- SPG.1.8.3 Staj Kabul Oranı:  
$$\left(\frac{\text{Kabul Edilen Staj Sayısı}}{\text{Toplam Staj Sayısı}}\right) \cdot 100$$
- SPG.1.8.4 İşyeri Uygulaması Başarı Oranı (YT):  
$$\left(\frac{\text{İşyeri Uygulamasını Başarıyla Tamamlayan Öğrenci Sayısı}}{\text{İşyeri Uygulamasına Giden Toplam Öğrenci Sayısı}}\right) \cdot 100$$
- SPG.1.8.5 +1 Uygulamalı Eğitim Modeli Öğretim Elemanı Memnuniyet Anketi Oranı

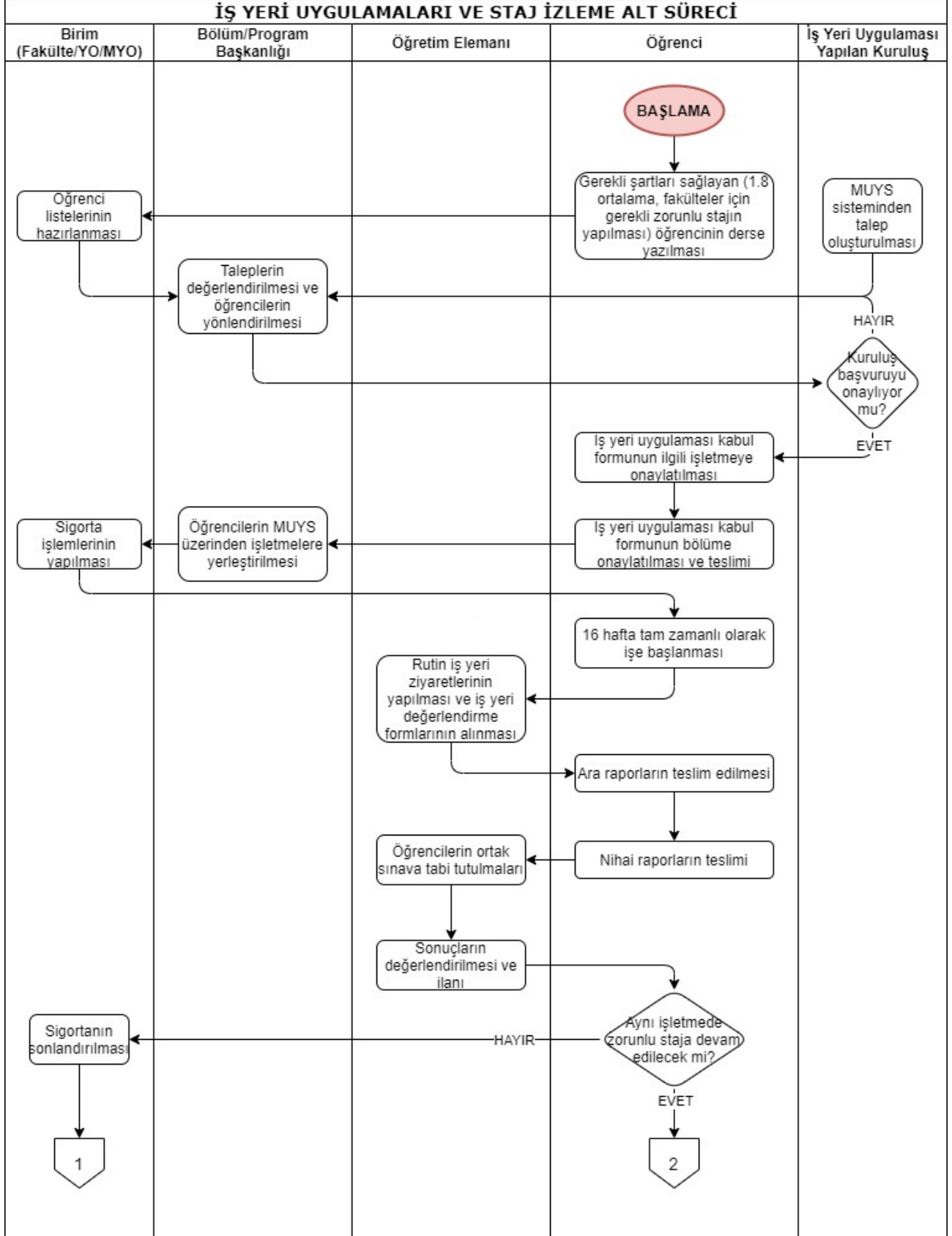
## İŞYERİ UYGULAMALARI VE STAJ İZLEME ALT SÜRECİ

**Sürecin Müşterisi:** Öğrenci, İşyeri Uygulaması/Staj yapılan işletmeler

**Sürecin Tedarikçisi:** Bölüm İşyeri Uygulaması/Staj Komisyonları, İşyeri Uygulaması/Staj Yapılan Kurumlar

**Süreci Tanımlayanlar:** Süreç Sorumlusu ve Uygulayıcıları, Süreç Yönetimi Çalışma Grubu

## İŞYERİ UYGULAMALARI VE STAJ İZLEME ALT SÜRECİ



## İŞYERİ UYGULAMALARI VE STAJ İZLEME ALT SÜRECİ

